



УТВЕРЖДАЮ:

Директор Учебно-опытного лесхоза
(филиала) ФГБОУ ВО «ПГТУ»

Н.И. Попов

«20» апреля 2020 г.

ПРОЕКТ искусственного лесовосстановления осень 2020г.

Лесничество (лесопарк, участковое лесничество) Нолькинский лесной участок Учебно-опытного участкового лесничества Куярского лесничества

Категория защитности Эксплуатационные леса Квартал 82 Выдел 9 Площадь лесного участка, га 0,8 га

Вид культур (сплошные, частичные, предварительные, подпологовые, реконструкция) сплошные

Главная порода Сосна обыкновенная

1. Категория л/к площади: вырубка 2019г, гарь,редина, пустырь, прогалина, состояние очистки удовлетворительное

2. Рельеф, почвы, механический состав, степень влажности: рельеф равнинный, почвы супесчаные, свежие

3. Напочвенный покров (важнейшие растения-индикаторы, степень задернения почвы): Брусника

4. Тип леса (тип вырубки), тип лесорастительных условий: Сбр А2 (кипрейный)

5. Обоснование проектируемого способа лесовосстановления, породного состава восстанавливаемых лесов искусственное лесовосстановление путем создания лесных культур: посадки сеянцев

6. Способы и сроки выполнения работ по лесовосстановлению (механизированная, конная, ручная, сплошная, полосами, бороздами, террасирование, площадками и т.д.), глубина обработки почвы, применяемые машины и орудия Частичная обработка почвы весной 2020 г., с нарезкой борозд глубиной 15-20 см через 4,0 м МТЗ-82+ПКЛ-70

7. Размещение и размеры площадок, террас, полос, борозд на площади и их направление 4,0 м направление с С на Ю

8. Метод и способ создания культур посадка 2-летних сеянцев сосны обыкновенной с ОКС вручную под Меч Колесова в дно плужных борозд

применяемые машины и орудия

9. Количество посадочных (посевных) мест на 1 га, тыс.шт.: 3570 шт.

10. Размещение посадочных (посевных) мест: 10000/(4,0*0,7)

расстояние между рядами (площадками) 4,0 м шаг посадки 0,7 м

11. Схема смещения пород: С-С-С-С-С

12. Потребность в посадочном (посевном) материале на 1 га 3570шт. и на всю площадь по породам сосна обыкновенная - 2856 шт.

13. Характеристика посадочного (посевного) материала по породам: возраст, происхождение, селекционная категория, качество семян, номер сертификата 2-летние сеянцы сосны обыкновенной с ОКС, выращенные из нормальных семян, удостоверение №.12/00743 от 02.02.2018г., паспорт №9 от 15.11.2015г

15. Виды и способы ухода, их кратность:

1-й год 2020г.-1 р.- ручная оправка растений.

2-й год 2021г.-2р. – скашивание растительности механическим способом;

3-й год 2022г.-2р. – скашивание растительности механическим способом.

4-й год 2023г. – 1р. – скашивание растительности механическим способом

5-й год 2024г. – 1р. – скашивание растительности механическим способом

16. Противопожарные и защитные мероприятия: обеспечение естественного возобновления мелколиственными породами до 3-х единиц, минерализованные полосы

17. Показатели оценки восстанавливаемых лесов для признания работ по лесовосстановлению завершенными: Возраст (лет) 7 лет, Ср.высота (м) 1,2 м

Кол-во деревьев гл. пород не менее тыс.шт. на 1 га 2,0 тыс. шт. на 1 га

Состав пород 8С2Б

«20» апреля 2020г.

Инженер по ЛВ

Суши Н.Н.

К проекту прилагаются:

1. Карточка обследования лесного участка

2. Учётная карточка обследования естественного возобновления леса;

3. Чертеж участка

Карточка обследования лесного участка

в соответствии с постановлением Правительства Российской Федерации от 7 мая 2019 г. № 566 «Об утверждении Правил выполнения работ по лесовосстановлению или лесоразведению лицами, использующими леса в соответствии со статьями 43 -46 Лесного кодекса Российской Федерации и лицами, обратившимися с ходатайством или заявлением об изменении целевого назначения лесного участка»

«20» апреля 2020г.

Комиссией в составе: инженера по лесовосстановлению Учебно-опытного лесхоза Сухих Н.Н., мастера леса Русинова П.А.

Проведено обследование лесного участка, расположенного в квартале: 82; выдел: 9 Нолькинского лесного участка ;Учебно-опытного участкового лесничества Куярского лесничества - филиала ГКУ РМЭ "Югмежупрлес"

Установлено:

Местоположение участка: соответствует

Площадь участка: 0,8 га

Категория земель: вырубка 2019 года

Лесорастительные условия : Сбр А2

Необходимость в очистке участка и способ: очистка удовлетворительная

Количество пней шт/га: 450 шт/га средний диаметр 28см.

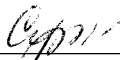
Характеристика подроста: подрост отсутствует (единично)
(наличие; состав; средняя высота; возраст; кол-во штук на га; категория густоты; распределение по площади, жизнеспособность)

Планируемые мероприятия искусственное лесовосстановление


Лесной участок по результатам проведенного обследования пригоден для проведения лесовосстановления

Подписи лиц, проводивших обследование:

Сухих Н.Н.
(фамилия , инициалы)


(подпись)

Русинов П.А.
(фамилия , инициалы)


(подпись)

УЧЕТНАЯ КАРТОЧКА

Обследования естественного возобновления леса

1. Лесничество Курское Участковое лесничество Учебно-опытное Лесной участок Нолькинский л/у
 Квартал 82 Выдел 9 Площадь, га 0,8
 2. Характеристика земель, не покрытой лесной растительностью: вырубка 2019 года,
 3. Тип леса Сбр Тип лесорастительных условий A2 Класс бонитета _____
 4. Состав, возраст, полнота (для насаждений) _____
 5. Характеристика хвойного подроста под пологом до рубки (по породам) _____ тыс. шт.
 Ср. возраст _____ Ср. высота _____ размещение: равномерное, куртинное, групповое _____
 6. Способ рубки размеры лесосеки сплошная
 Технология лесосечных работ (метод рубок, сезон рубки, способ трелевки, способ очистки, срок примыкания и пр.)
способ очистки: сбор порубочных остатков в кучи сжиганием в пожаробезопасный период;

7. Характеристика естественного возобновления

Порода	Количество, тыс.шт. на 1га				Средний возраст, лет	Средняя высота, м	Состав возобновления	Полнота (сомкнутость)
	В том числе последующее							
	Всего	В том числе						
мелкие		средние	крупные					

Размещение: равномерное, групповое, _____

8. Оценка возобновления: удовлетворительное _____ га, недостаточное _____ га, плохое или отсутствует 0,8 га.
 9. Лесоводственная оценка возникшего молодняка: хвойный _____ га, хвойно-лиственный _____ га, лиственно-хвойный _____ га, лиственный с наличием под его пологом самосева и подроста хвойных пород _____ га, лиственный _____ га
 10. Источники обсеменения: отсутствуют, полосы, куртины, недорубы, стены леса _____ м.
 11. Количество семенников _____ шт. на га, возраст _____ - _____ порода _____
 Состав _____ - _____ возраст _____ (для полос, куртин, недорубов, стен леса)
 12. Захламленность (отсутствует – менее 10 м³/га; слабая – 10-20 м³/га; средняя 21-50 м³/га; сильная – более 51 м³/га)
 13. Подлесок: состав _____ (единичный – менее 100 шт./га; средней густоты – до 2000 шт./га; густой – более 2000 шт./га)
 14. Травяной и моховой покровы: преобладающие виды брусника, майник
 Степень задернелости (отсутствует – до 10 %; слабая – 11-30%; средняя – 31-50%; сильная – более 50%) _____
 15. Название почвы (мех. состав, генезис, подстилающая порода, уровень мерзлоты) почвы супесчаные, слабоподзолистые свежие
 Степень минерализации почвы в % _____
 16. Местоположение: рельеф, экспозиция, крутизна склона _____
 17. Доступность участка (доступен для проведения лесовосстановительных мероприятий, не доступен) _____
 18. Дополнительные сведения _____

Намечаемые мероприятия:

1. Оставить под естественное зарастание леса _____ га
 2. Провести содействие естественному возобновлению леса _____ га
 В том числе сохранение подроста при рубках леса _____ га
 3. Под лесные культуры 0,8 _____ га
 Под реконструкцию _____ га

« 26 » 04 2020 г.

Обследование произвели:

Инженер по ЛВ Учебно-опытного лесхоза Сухих Н.Н.
 (должность) (Ф.И.О., подпись)

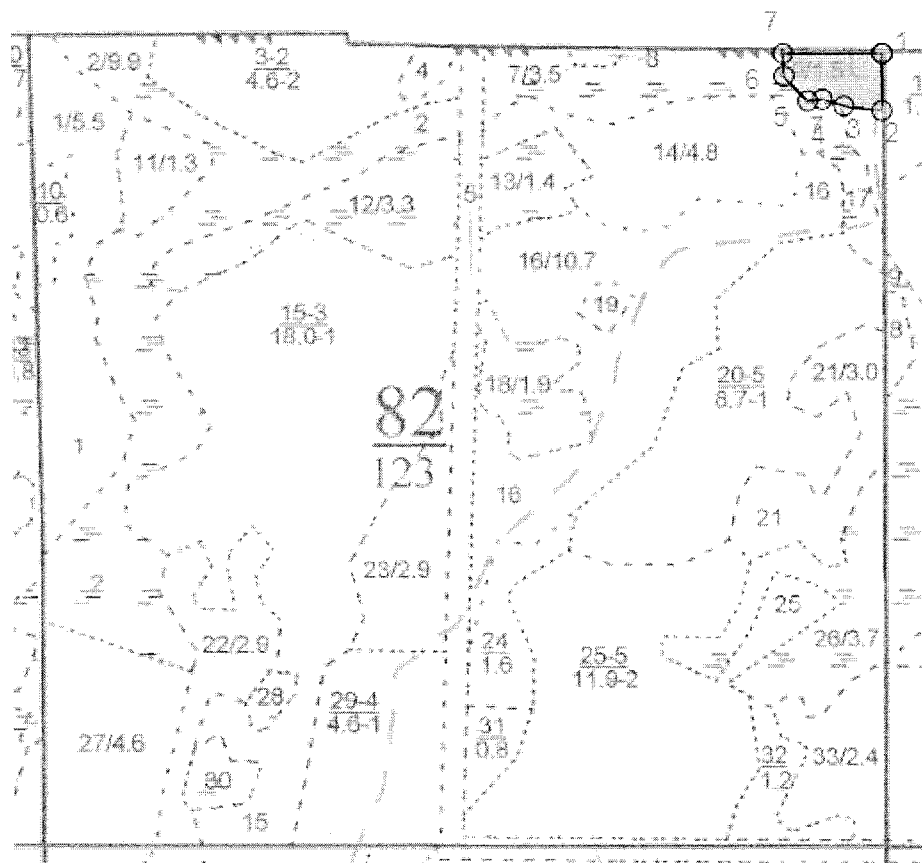


Чертеж участка

под искусственное лесовосстановление (посадка лесных культур)

Учебно-опытное участковое лесничество Нолькинский л/у кв. 82 выд. 9 площадь 0,8 га

Масштаб 1:10000



Условные обозначения: границы лесного участка



№ точек	Румбы, град.	Линии, м	№ точек	Румбы, град.	Линии, м
Участок 1			4-5	ЮЗ:71° 0.0'	20.00
1-2	ЮВ:13° 0.0'	76.00	5-6	СЗ:57° 0.0'	46.00
2-3	ЮЗ:84° 0.0'	52.00	6-7	СЗ:15° 0.0'	30.00
3-4	СЗ:86° 0.0'	30.00	7-1	СВ:77° 0.0'	134.00